

# Стирально-отжимные машины с жестким креплением IA80, IA105, IA135

По вопросам продажи и поддержки обращайтесь:

Архангельск (8182)63-90-72  
Астрахань (8512)99-46-04  
Барнаул (3852)73-04-60  
Белгород (4722)40-23-64  
Брянск (4832)59-03-52  
Владивосток (423)249-28-31  
Волгоград (844)278-03-48  
Вологда (8172)26-41-59  
Воронеж (473)204-51-73  
Екатеринбург (343)384-55-89  
Иваново (4932)77-34-06

Ижевск (3412)26-03-58  
Иркутск (395)279-98-46  
Казань (843)206-01-48  
Калининград (4012)72-03-81  
Калуга (4842)92-23-67  
Кемерово (3842)65-04-62  
Киров (8332)68-02-04  
Краснодар (861)203-40-90  
Красноярск (391)204-63-61  
Курск (4712)77-13-04  
Липецк (4742)52-20-81

Магнитогорск (3519)55-03-13  
Москва (495)268-04-70  
Мурманск (8152)59-64-93  
Набережные Челны (8552)20-53-41  
Нижний Новгород (831)429-08-12  
Новокузнецк (3843)20-46-81  
Новосибирск (383)227-86-73  
Омск (3812)21-46-40  
Орел (4862)44-53-42  
Оренбург (3532)37-68-04  
Пенза (8412)22-31-16

Пермь (342)205-81-47  
Ростов-на-Дону (863)308-18-15  
Рязань (4912)46-61-64  
Самара (846)206-03-16  
Санкт-Петербург (812)309-46-40  
Саратов (845)249-38-78  
Севастополь (8692)22-31-93  
Симферополь (3652)67-13-56  
Смоленск (4812)29-41-54  
Сочи (862)225-72-31  
Ставрополь (8652)20-65-13

Сургут (3462)77-98-35  
Тверь (4822)63-31-35  
Томск (3822)98-41-53  
Тула (4872)74-02-29  
Тюмень (3452)66-21-18  
Ульяновск (8422)24-23-59  
Уфа (347)229-48-12  
Хабаровск (4212)92-98-04  
Челябинск (351)202-03-61  
Череповец (8202)49-02-64  
Ярославль (4852)69-52-93

Киргизия (996)312-96-26-47

Казахстан (7273)495-231

Таджикистан (992)427-82-92-69

Единый адрес для всех регионов: [psq@nt-rt.ru](mailto:psq@nt-rt.ru) || <https://ipso.nt-rt.ru/>



# СРЕДНЕСКОРОСТНЫЕ СТИРАЛЬНО-ОТЖИМНЫЕ АВТОМАТЫ

IA80  
8KG

IA105  
11KG

IA135  
14KG

## ОСОБЕННОСТИ

- Анкерное крепление, G-фактор 200
- Верхняя и передняя панели из нержавеющей стали, черные боковые панели
- Бак и барабан из нержавеющей стали
- Aries - свободно-программируемый микропроцессор
- Запатентованный диспенсер для моющих средств
- Большой сливной клапан (Ø 76 мм)
- Легкий доступ ко всем важным частям машины со стороны лицевой панели
- Большой загрузочный люк для легкой загрузки и выгрузки белья

## ОПЦИОНАЛЬНО

- Дозирующие насосы для жидких моющих средств
- Программное обеспечение Aries Assist
- Наклон машины вперед и назад. Наклон за счёт внешней платформы.



### Оптимизированное потребление энергии во время стирки

Поглощающая способность загруженного белья автоматически определяется в начале цикла. Вследствие этого уровни воды оптимизируются на протяжении всего цикла стирки без ущерба ее качеству.



ЭРГОНОМИЧНАЯ  
КОНСТРУКЦИЯ



БОЛЬШОЕ  
ЗАГРУЗОЧНОЕ  
ОТВЕРСТИЕ



НИЗКИЙ  
РАСХОД ВОДЫ

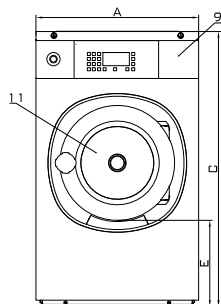


НИЗКОЕ  
ПОТРЕБЛЕНИЕ  
ЭНЕРГИИ

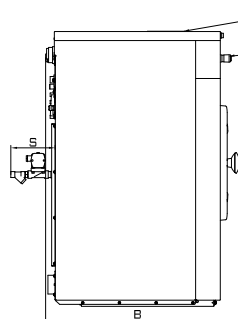
	IA80	IA105	IA135
БАРАБАН			
ЗАГРУЗКА 10:1 (КГ)	8	11	14
ЗАГРУЗКА 9:1 (КГ)	9	12	15
ОБЪЕМ БАРАБАНА (Л)	75	105	135
ДИАМЕТР БАРАБАНА (ММ)	530	620	620
СКОРОСТЬ ВРАЩЕНИЯ			
ПРИ СТИРКЕ (ОБ/М)	50	46	46
ПРИ ОТЖИМЕ (ОБ/МИН)	820 (580 при 100G)	760 (540 при 100G)	760 (540 при 100G)
G-ФАКТОР	200G (опционально 100G)	200G (опционально 100G)	200G (опционально 100G)
НАГРЕВ			
ЭЛЕКТР. (КВТ)	6	9	12
ПАР (БАР)	1 - 8	1 - 8	1 - 8
ГОРЯЧЕЙ ВОДОЙ (°С)	90	90	90
УРОВЕНЬ ЗВУКОВОГО ДАВЛЕНИЯ (ДБ (А))	< 65	< 65	< 65
КЛАПАН ПОДВОДА ВОДЫ (ДЮЙМЫ)	3/4"	3/4"	3/4"
ДАВЛЕНИЕ ВОДЫ (КПА)	100-800	100-800	100-800
РЕКОМЕНДУЕМОЕ ДАВЛЕНИЕ ВОДЫ(КПА)	300-500	300-500	300-500
ЗАЛИВ ВОДЫ (Л/МИН)	20	20	20
СЛИВНОЙ КЛАПАН (ММ)	Ø 76	Ø 76	Ø 76
СКОРОСТЬ СЛИВА ВОДЫ (Л/МИН)	210	210	210
КЛАПАН ПОДВОДА ПАРА (ДЮЙМЫ)	1/2"	1/2"	1/2"
ДАВЛЕНИЕ ПАРА (КПА)	100-800	100-800	100-800
ТРАНСПОРТНЫЕ ГАБАРИТЫ			
ВЕС БРУТТО (КГ)	145	185	200
ВЕС НЕТТО (КГ)	135	170	190
ГАБАРИТЫ В Х Ш Х Г (ММ)	1245 x 710 x 835	1355 x 800 x 835	1355 x 800 x 950

	A	B	C	D	E	F	G	H	I	J	K	L	M	N	O	P	Q	S
IA80	660	785	1115	676	349	166	88	920	1010	113	218	293	415	1020	1025	535	48	180
IA105	750	785	1225	676	342	225	98	1030	1120	113	218	338	505	1130	1135	480	42	192
IA135	750	900	1225	788	342	225	98	1030	1120	113	218	338	505	1130	1135	480	42	192
	ширина	глубина	высота															

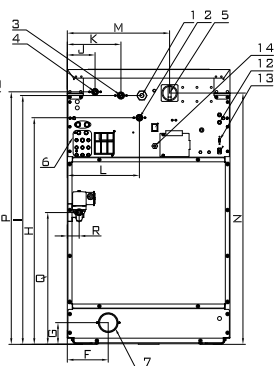
	IA80
Расход воды	7,2 L/kg
Расход электроэнергии	0,19 kWh/kg



FRONT  
ВИД СПЕРЕДИ



SIDE  
ВИД СЛЕВА



BACK  
ВИД СЗАДИ

- 1 Электрическое подключение
- 2 Подвод горячей воды
- 3 Подвод жесткой хол. воды
- 4 Подвод мягкой хол. воды
- 5 Центральный выключатель
- 6 Подключение дозир. насосов
- 7 Сливной клапан
- 8 Диспенсер
- 9 Панель управления
- 10 Аварийная кнопка
- 11 Загрузочное отверстие IY65, IY80: Ø 330мм; IY105, IY135: Ø 410мм
- 12 Предохранители
- 13 USB порт
- 14 Электр. подключение дозир. насосов

## По вопросам продажи и поддержки обращайтесь:

**Архангельск** (8182)63-90-72  
**Астрахань** (8512)99-46-04  
**Барнаул** (3852)73-04-60  
**Белгород** (4722)40-23-64  
**Брянск** (4832)59-03-52  
**Владивосток** (423)249-28-31  
**Волгоград** (844)278-03-48  
**Вологда** (8172)26-41-59  
**Воронеж** (473)204-51-73  
**Екатеринбург** (343)384-55-89  
**Иваново** (4932)77-34-06

**Ижевск** (3412)26-03-58  
**Иркутск** (395)279-98-46  
**Казань** (843)206-01-48  
**Калининград** (4012)72-03-81  
**Калуга** (4842)92-23-67  
**Кемерово** (3842)65-04-62  
**Киров** (8332)68-02-04  
**Краснодар** (861)203-40-90  
**Красноярск** (391)204-63-61  
**Курск** (4712)77-13-04  
**Липецк** (4742)52-20-81

**Магнитогорск** (3519)55-03-13  
**Москва** (495)268-04-70  
**Мурманск** (8152)59-64-93  
**Набережные Челны** (8552)20-53-41  
**Нижний Новгород** (831)429-08-12  
**Новокузнецк** (3843)20-46-81  
**Новосибирск** (383)227-86-73  
**Омск** (3812)21-46-40  
**Орел** (4862)44-53-42  
**Оренбург** (3532)37-68-04  
**Пенза** (8412)22-31-16

**Пермь** (342)205-81-47  
**Ростов-на-Дону** (863)308-18-15  
**Рязань** (4912)46-61-64  
**Самара** (846)206-03-16  
**Санкт-Петербург** (812)309-46-40  
**Саратов** (845)249-38-78  
**Севастополь** (8692)22-31-93  
**Симферополь** (3652)67-13-56  
**Смоленск** (4812)29-41-54  
**Сочи** (862)225-72-31  
**Ставрополь** (8652)20-65-13

**Сургут** (3462)77-98-35  
**Тверь** (4822)63-31-35  
**Томск** (3822)98-41-53  
**Тула** (4872)74-02-29  
**Тюмень** (3452)66-21-18  
**Ульяновск** (8422)24-23-59  
**Уфа** (347)229-48-12  
**Хабаровск** (4212)92-98-04  
**Челябинск** (351)202-03-61  
**Череповец** (8202)49-02-64  
**Ярославль** (4852)69-52-93

**Киргизия** (996)312-96-26-47

**Казахстан** (7273)495-231

**Таджикистан** (992)427-82-92-69

Единый адрес для всех регионов: [psq@nt-rt.ru](mailto:psq@nt-rt.ru) || <https://ipso.nt-rt.ru/>